

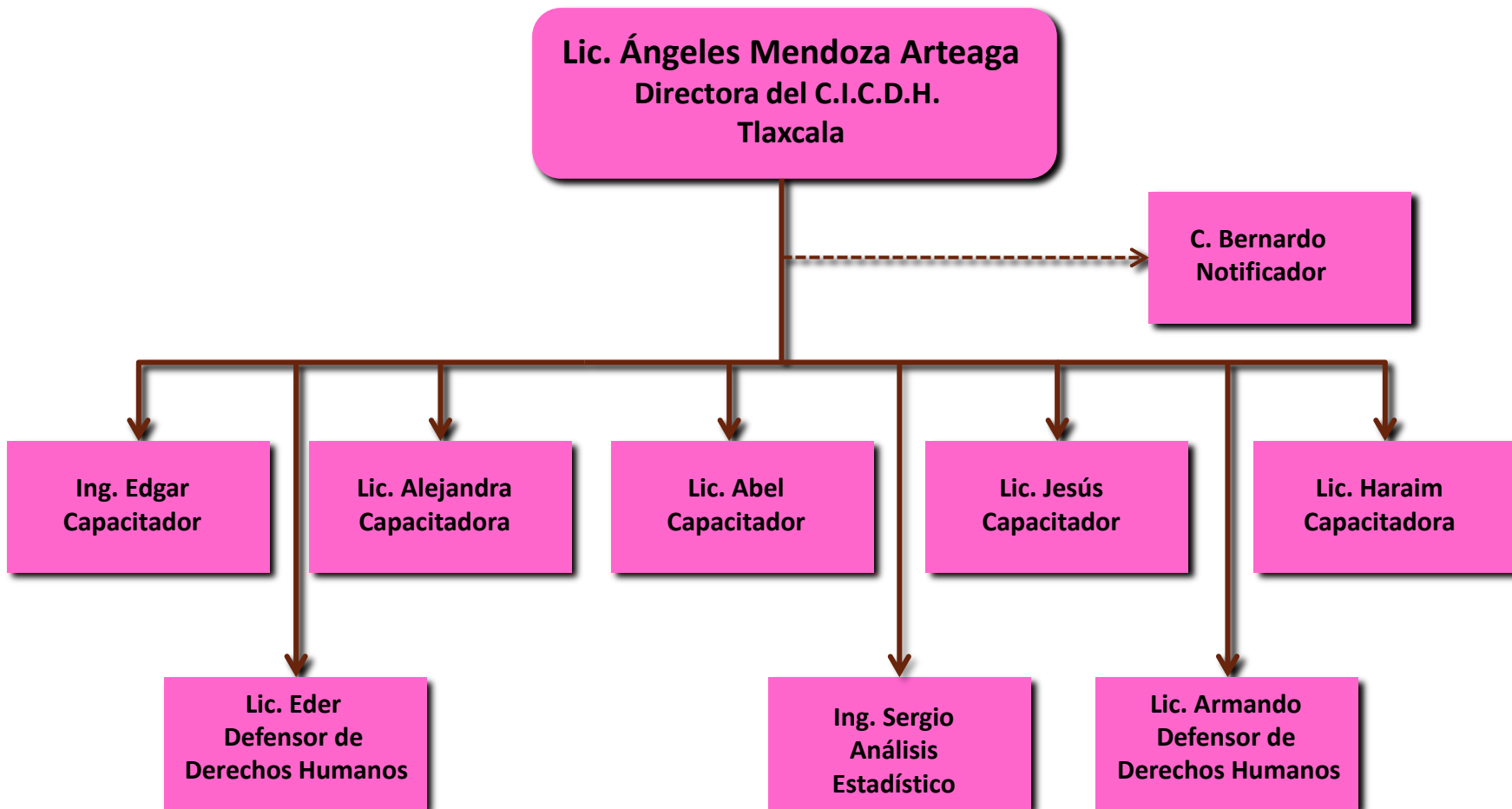
C.I.C.D.H.

Centro de Investigación y Capacitación en Derechos Humanos



RESULTADOS DE CAPACITACIÓN - 2015

ORGANIGRAMA C.I.C.D.H. 2015



C.I.C.D.H. 2015

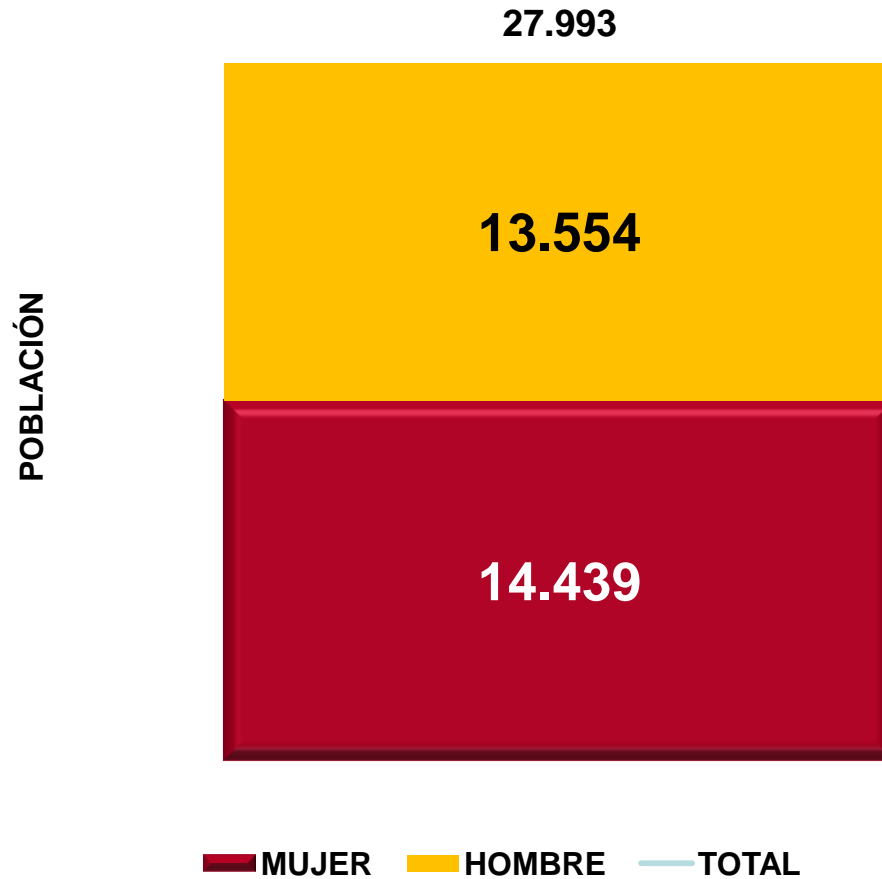
El Centro de Investigación y Capacitación, presenta los resultados obtenidos durante el año 2015.

Estratificado por los diferentes indicadores y realizando una medición de ellos y que sirva como base para su análisis en la búsqueda de causas para su futura mejora.

POBLACIÓN CAPACITADA

C.I.C.D.H. 2015

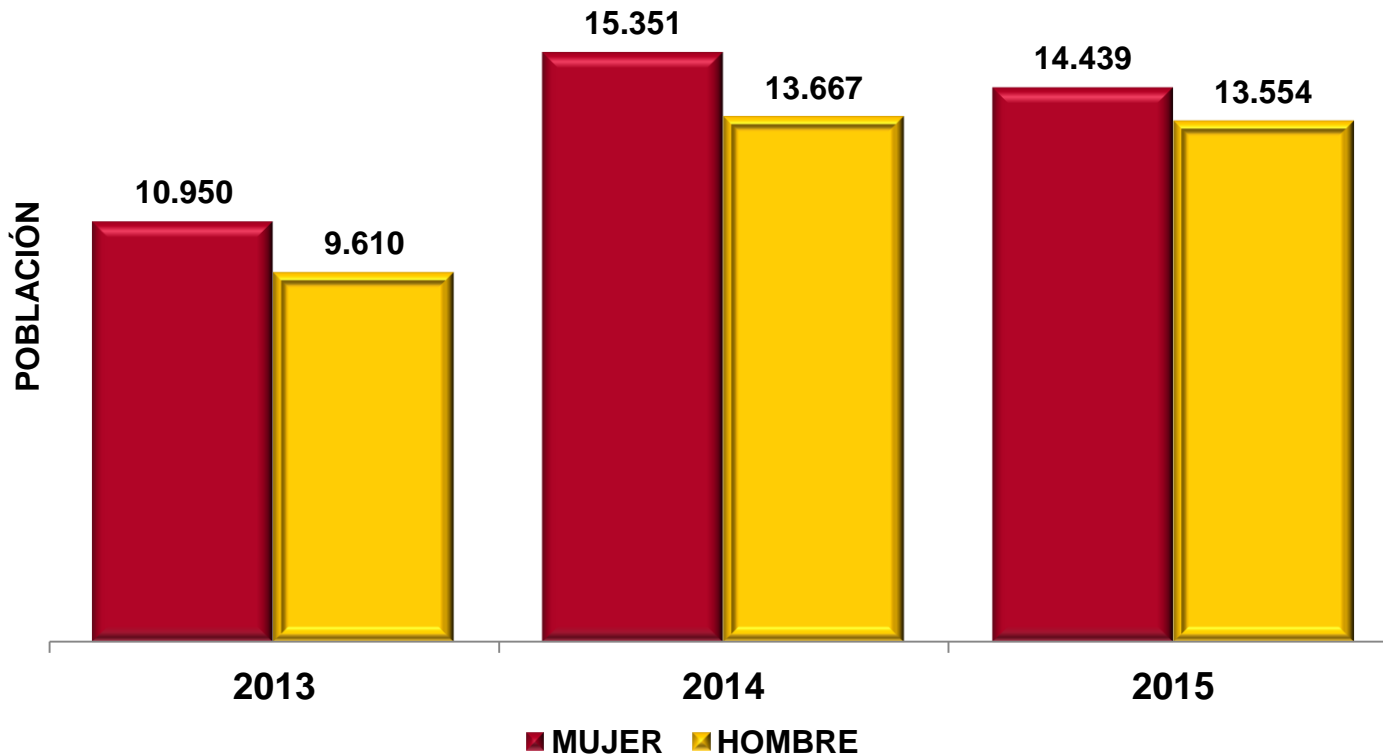
POBLACIÓN CAPACITADA 2015



* LA PARTICIPACIÓN DE LAS MUJERES FUE DEL 52%, DE LOS HOMBRES DEL; 48% EN EL 2015.

POBLACIÓN CAPACITADA

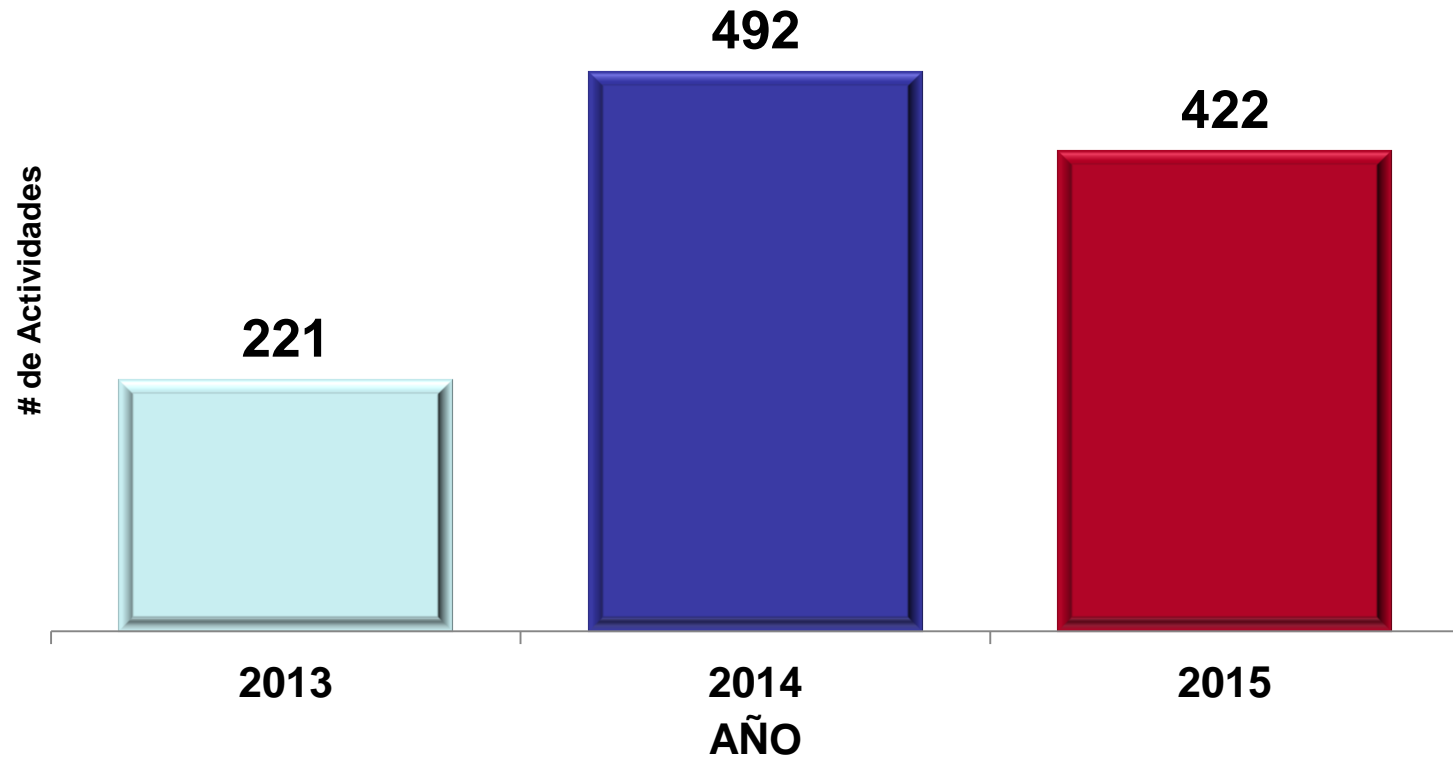
COMPARATIVO 2013 - 2015



* LA POBLACIÓN CAPACITADA EN EL 2015 FUE MENOR EN UN 4% COMPARADA CON EL 2014. PERO MAYOR QUE EL 2013 EN UN 27%.

ACTIVIDADES DE CAPACITACIÓN

COMPARATIVO 2013 - 2015



* LAS ACTIVIDADES DEL 2015 FUE MENOR EN UN 14% CONTRA EL 2014. SIN EMBARGO, MAYOR EN UN 52% COMPARADO CON EL 2013.

ANEXOS:

C.I.C.D.H. - 2015

Resultados de Capacitación

POBLACION TOTAL	27.993	%
MUJER	14.439	52
HOMBRE	13.554	48

C.I.C.D.H. CAPACITACIÓN

Resultados

AÑO	MUJER	HOMBRE	TOTAL
2013	10.950	9.610	20.560
2014	15.351	13.667	29.018
2015	14.439	13.554	27.993

C.I.C.D.H. - 2015

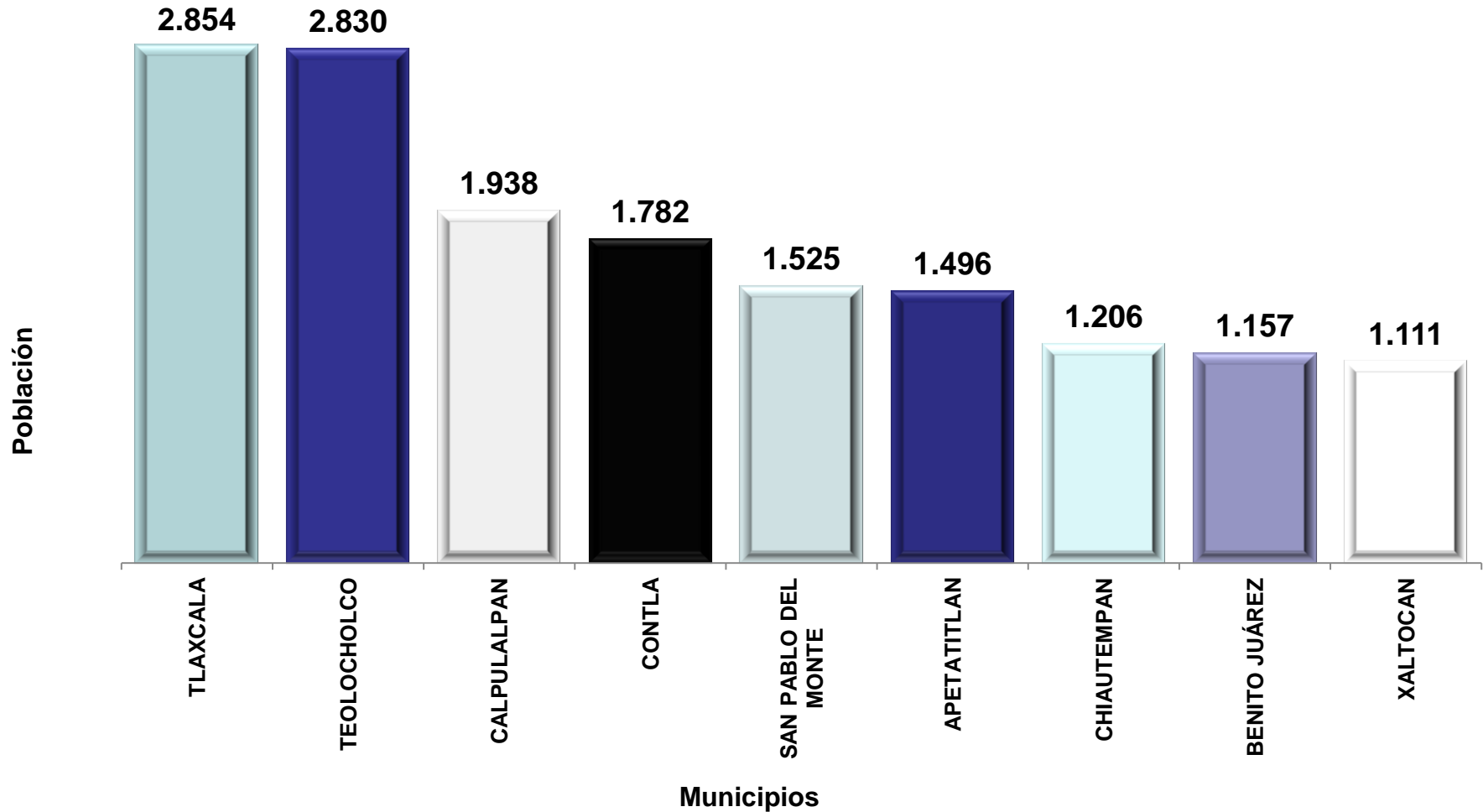
Resultados de Actividades

AÑO	# de Actividades
2013	221
2014	492
2015	422

MUNICIPIOS

CAPACITACIÓN 2015

C.I.C.D.H.: Capacitación a Municipios con más de 1,000 participantes, 2015



- El 85% de Municipios recibieron alguna capacitación por el C.I.C.D.H. en el 2015.
- El 57% de la población capacitada fue impartida en estos 9 municipios.

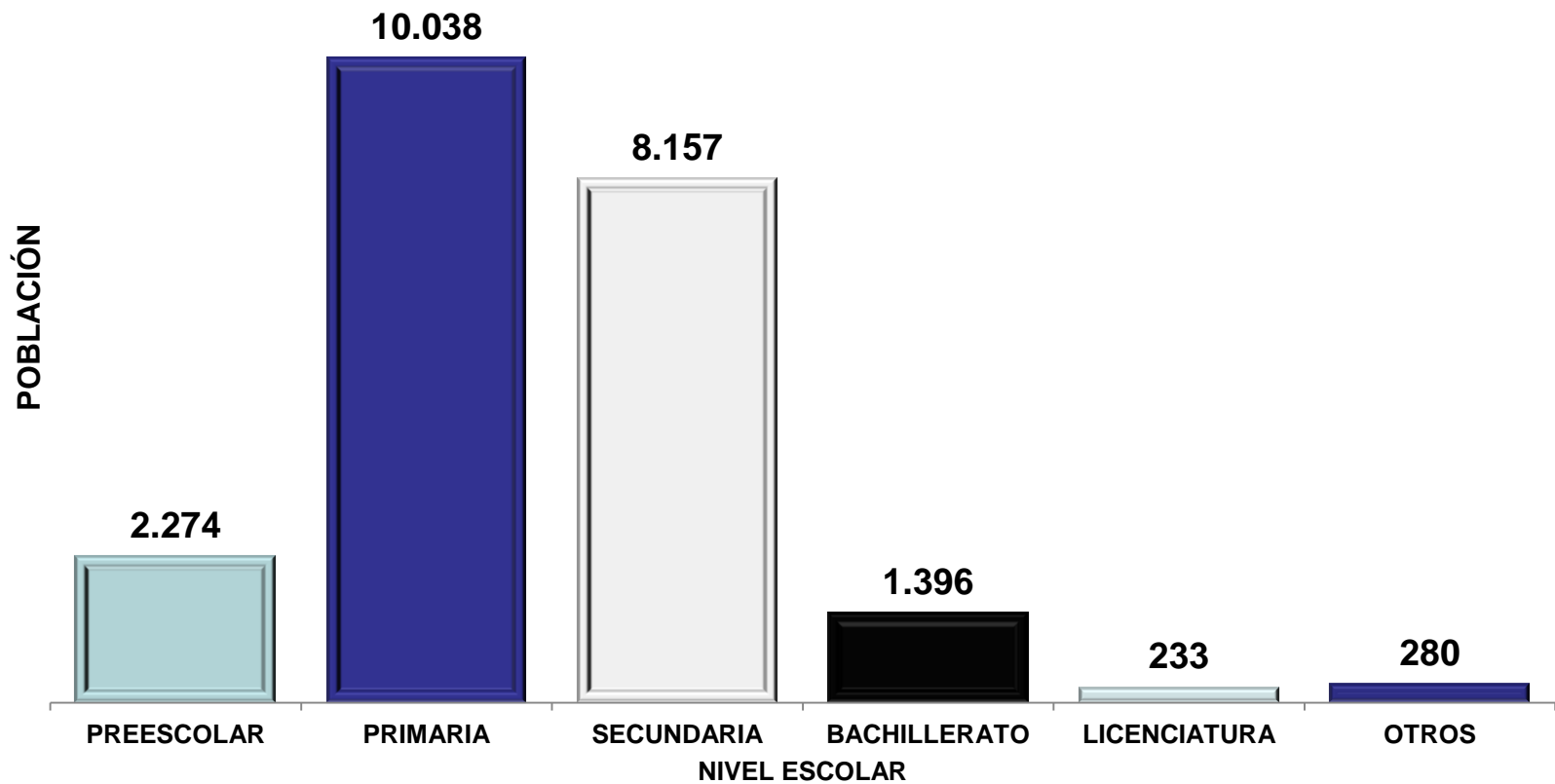
ANEXO:

CAPACITACIÓN POR MUNICIPIO C.I.C.D.H. -2015					
	MUNICIPIO	MUJERES	HOMBRES	TOTAL ASISTENTES	%
1	TLAXCALA	1.553	1.301	2.854	10,2
2	TEOLOCHOLCO	1.466	1.364	2.830	10,1
3	CALPULALPAN	835	1.103	1.938	6,9
4	CONTLA	859	923	1.782	6,4
5	SAN PABLO DEL MONTE	928	597	1.525	5,4
6	APETATITLAN	771	725	1.496	5,3
7	CHIAUTEMPAN	655	551	1.206	4,3
8	BENITO JUÁREZ	611	546	1.157	4,1
9	XALTOCAN	593	518	1.111	4,0
10	TOTOLAC	629	358	987	3,5
11	PANOTLA	409	437	846	3,0
12	XALOZTOC	346	342	688	2,5
13	TETLA DE SOLIDARIDAD	354	310	664	2,4
14	IXTACUIXTLA	346	295	641	2,3
15	TETLANOCAN	315	326	641	2,3
16	TERRENATE	361	258	619	2,2
17	MAZATECOCHCO	346	239	585	2,1
18	TLAXCO	94	441	535	1,9
19	ALTZAYANCA	219	238	457	1,6
20	ESPAÑITA	239	207	446	1,6
21	HUAMANTLA	235	193	428	1,5
22	APIZACO	175	194	369	1,3
23	ZACATELCO	208	151	359	1,3
24	TZOMPANTEPEC	173	172	345	1,2
25	MUÑOS DOMINGO ARENAS	185	143	328	1,2
26	AMAXAC DE GUERRERO	159	165	324	1,2
27	NANACAMILPA	111	141	252	0,9
28	SAN ANDRÉS AHUAHUASTEPEC	118	104	222	0,8
29	TEPEYANCO	128	94	222	0,8
30	AXOCOMANITLA	111	100	211	0,8
31	SANTA CRUZ TLAXCALA	103	92	195	0,7
32	TLATELULCO	89	76	165	0,6
33	LA MAGDALENA TLATELULCO	70	90	160	0,6
34	IXTENCO	73	85	158	0,6
35	SAN JOSÉ TEACALCO	86	69	155	0,6
36	ZITLALTEPEC	50	100	150	0,5
37	TEPETITLA	50	96	146	0,5
38	ACUAMANALA	53	62	115	0,4
39	NOPALUCAN	56	54	110	0,4
40	YAHUQUEMECAN	67	39	106	0,4
41	CUAPIAXTLA	50	50	100	0,4
42	SANCTORUM	41	46	87	0,3
43	TEXOLOC	44	34	78	0,3
44	CUAXOMULCO	17	28	45	0,2
45	SAN LUIS TEOLOCHOLCO	26	12	38	0,1
46	XICOHTZINCO	5	29	34	0,1
47	XILOXOXTLA	17	13	30	0,1
48	TETLATLAHUCA	2	22	24	0,1
49	ATLANGATEPEC	2	12	14	0,1
50	PAPALOTLA	6	3	9	0,0
51	SANTA CRUZ QUILEHTLA	0	6	6	0,0
	SUB-TOTAL	14.439	13.554	27.993	100,0
	TOTAL	27.993			

ESTUDIANTES

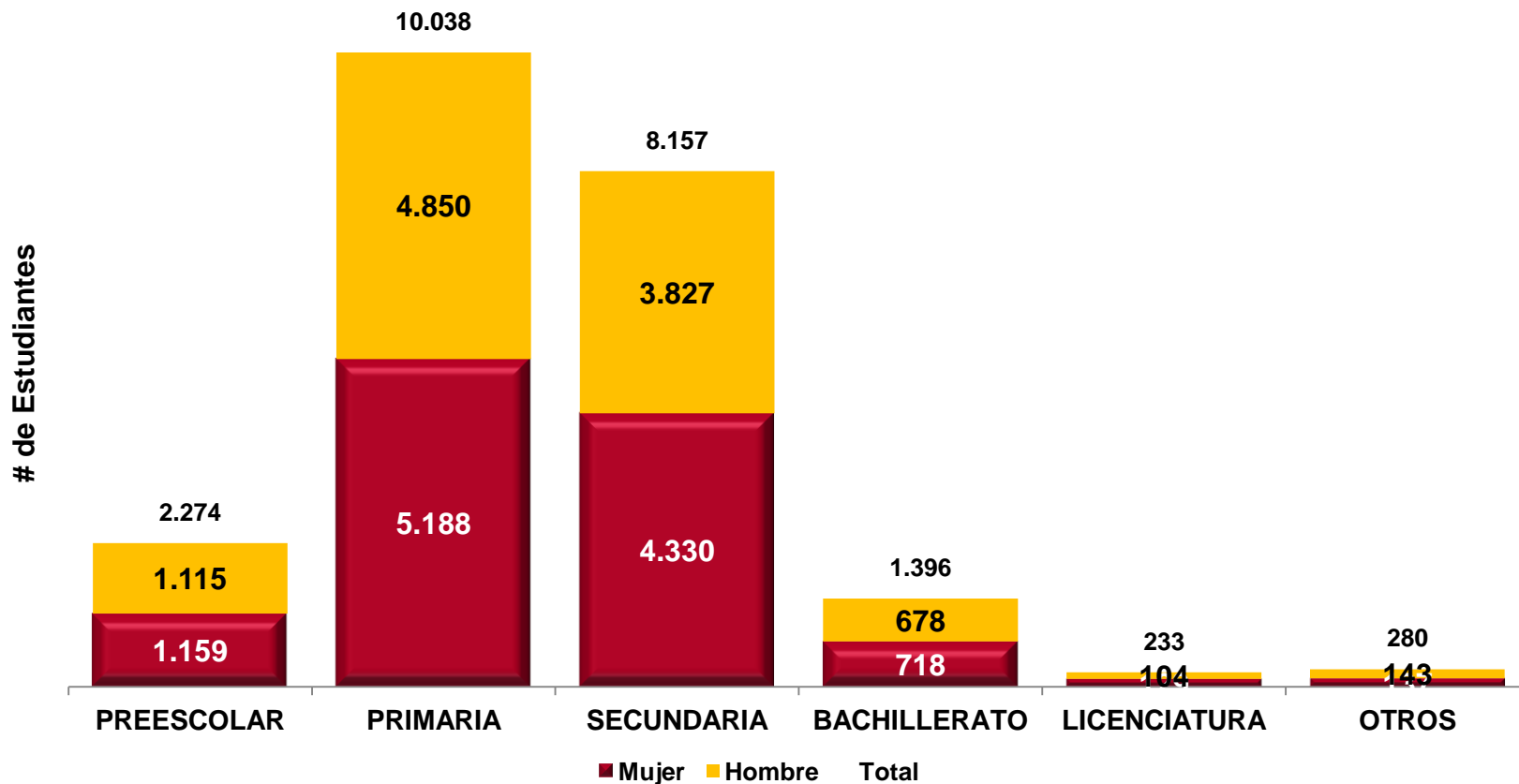
C.I.C.D.H. CAPACITACIÓN 2015

C.I.C.D.H. CAPACITACIÓN POR NIVEL ESCOLAR 2015



El 81% de la Capacitación impartida durante el 2015, fue entre los niveles de Primaria y Secundaria.

C.I.C.D.H.; Capacitación Sector Educativo y según sexo, 2015



Por género, las Mujeres participaron en mayor cantidad en los niveles de Primaria y Secundaria.

ANEXO:

C.I.C.D.H. : Capacitación a Estudiantes - 2015

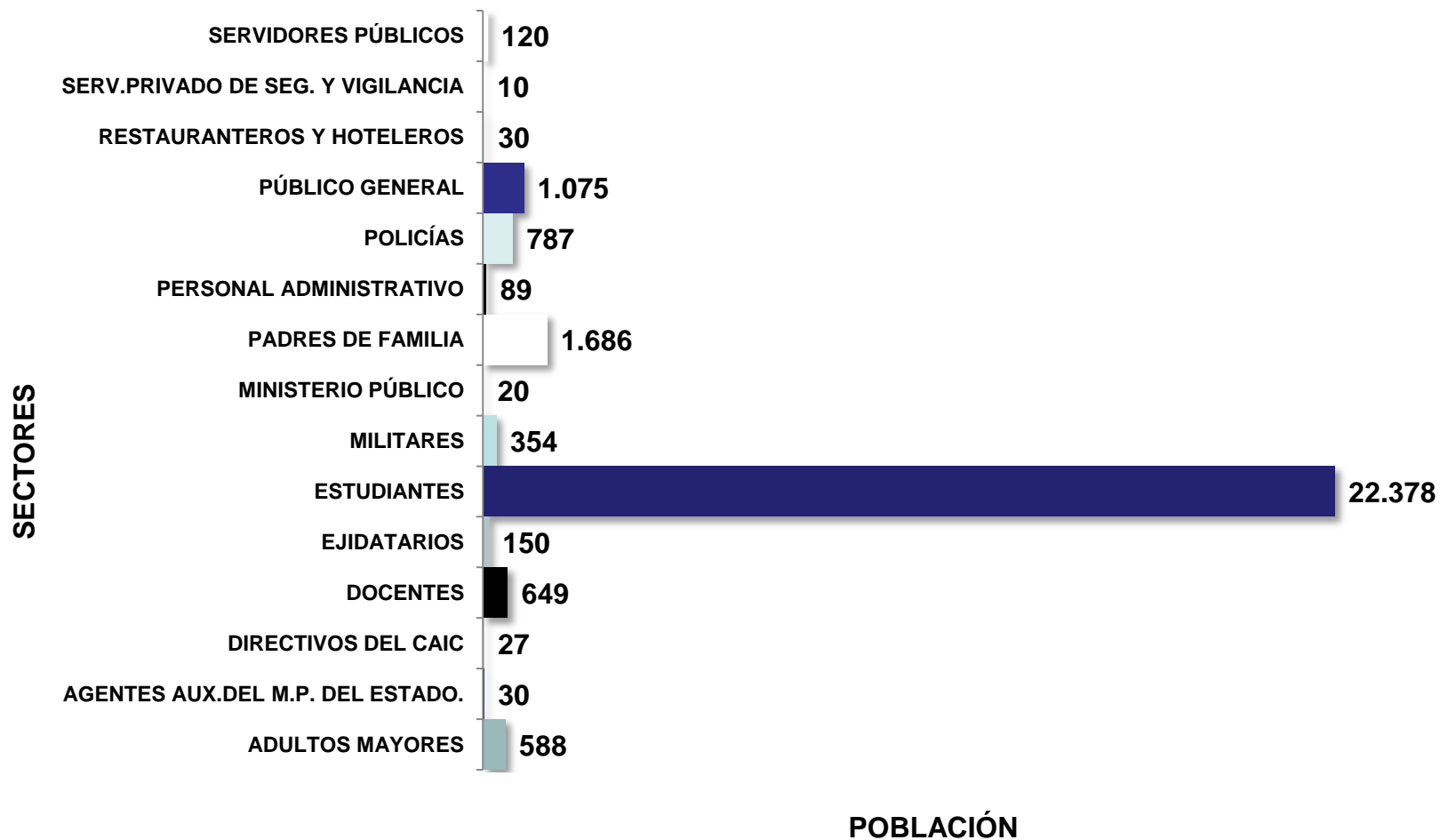
NIVEL ESCOLAR	MUJERES	HOMBRES	TOTAL ASISTENTES	%
PREESCOLAR	1.159	1.115	2.274	10
PRIMARIA	5.188	4.850	10.038	45
SECUNDARIA	4.330	3.827	8.157	36
BACHILLERATO	718	678	1.396	6
LICENCIATURA	129	104	233	1
OTROS	137	143	280	1
SUB-TOTAL	11.661	10.717	22.378	
TOTAL	22.378		80	
Porcentual	52	48		

Estructurado y Analizado por: Ing. S.Fragoso con fuente de datos del CICDH,2015

SECTORES DE LA POBLACIÓN

C.I.C.D.H. CAPACITACIÓN 2015

C.I.C.D.H. CAPACITACIÓN A SECTORES DE LA POBLACIÓN - 2015



-Se atendió a **15** diferentes sectores de la población en el 2015.

-Servidores Públicos representan solo el **0,4%**, Docentes el **2,3%** y Público General el **3,8%**

ANEXO:

C.I.C.D.H. CAPACITACIÓN A SECTORES DE LA POBLACIÓN - 2015

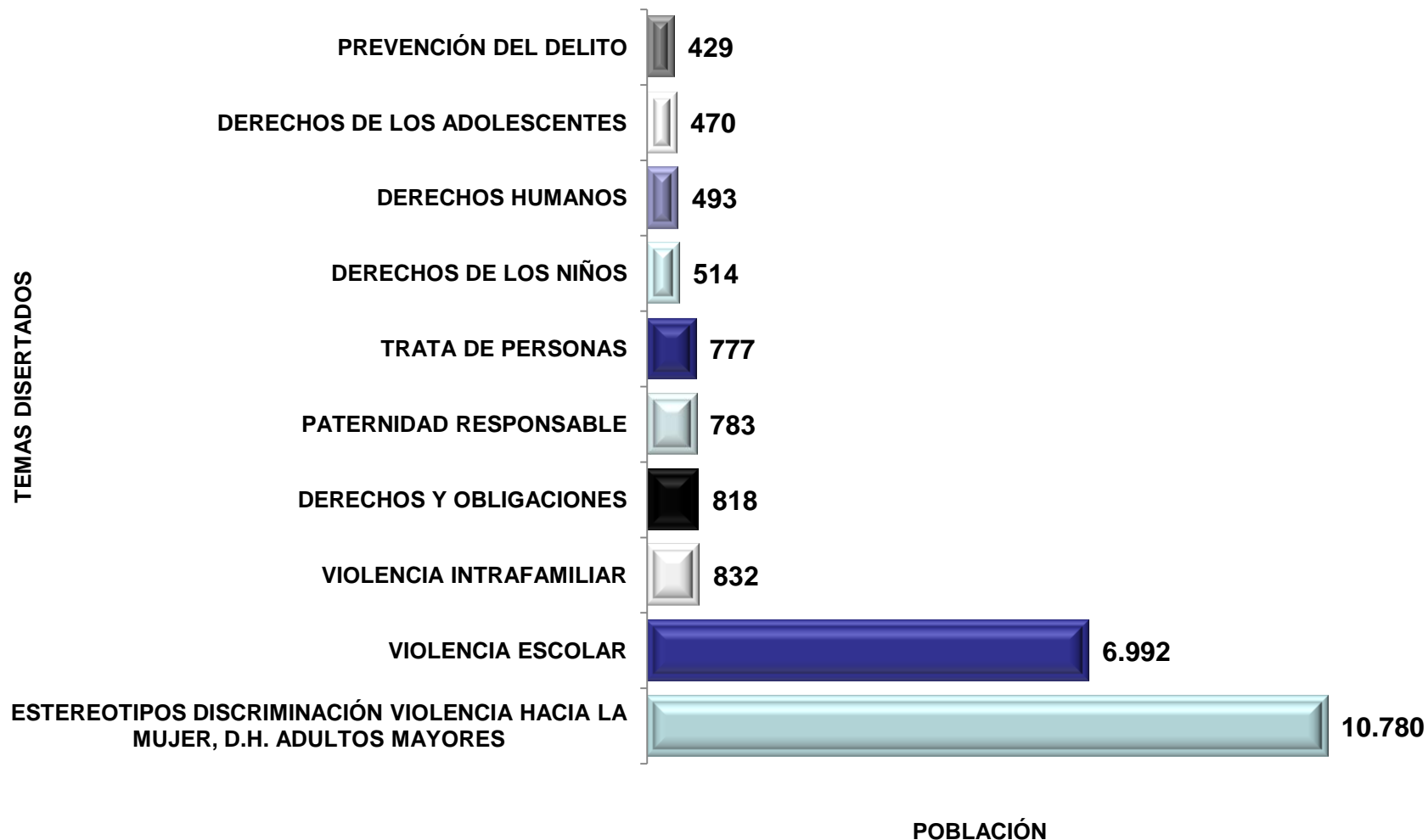
SECTOR DE LA POBLACIÓN	MUJER	HOMBRE	TOTAL	%
1 ADULTOS MAYORES	354	234	588	2,1
2 AGENTES AUX.DEL M.P. DEL ESTADO.	8	22	30	0,1
3 DIRECTIVOS DEL CAIC	26	1	27	0,1
4 DOCENTES	379	270	649	2,3
5 EJIDATARIOS	50	100	150	0,5
6 ESTUDIANTES	11.661	10.717	22.378	79,9
7 MILITARES	0	354	354	1,3
8 MINISTERIO PÚBLICO	13	7	20	0,1
9 PADRES DE FAMILIA	1.087	599	1.686	6,0
10 PERSONAL ADMINISTRATIVO	40	49	89	0,3
11 POLICÍAS	91	696	787	2,8
12 PÚBLICO GENERAL	653	422	1.075	3,8
13 RESTAURANTEROS Y HOTELEROS	10	20	30	0,1
14 SERV.PRIVADO DE SEG. Y VIGILANCIA	1	9	10	0,0
15 SERVIDORES PÚBLICOS	66	54	120	0,4
SUB-TOTAL	14.439	13.554	27.993	100
TOTAL	27.993			

Estructurado y Analizado por: Ing.S.Fragoso con fuente de datos del C.I.C.D.H.2015

TEMAS DISERTADOS

C.I.C.D.H. CAPACITACIÓN 2015

C.I.C.D.H.: TEMAS DISERTADOS, 2015



EL 82% DE LA POBLACIÓN CAPACITADA SE DISTRIBUYÓ SOLO EN 10 TEMAS, COMO SE MUESTRA EN LA GRÁFICA. EN TOTAL SE DISERTARÓN 68 TEMAS DIFERENTES.

ANEXO:

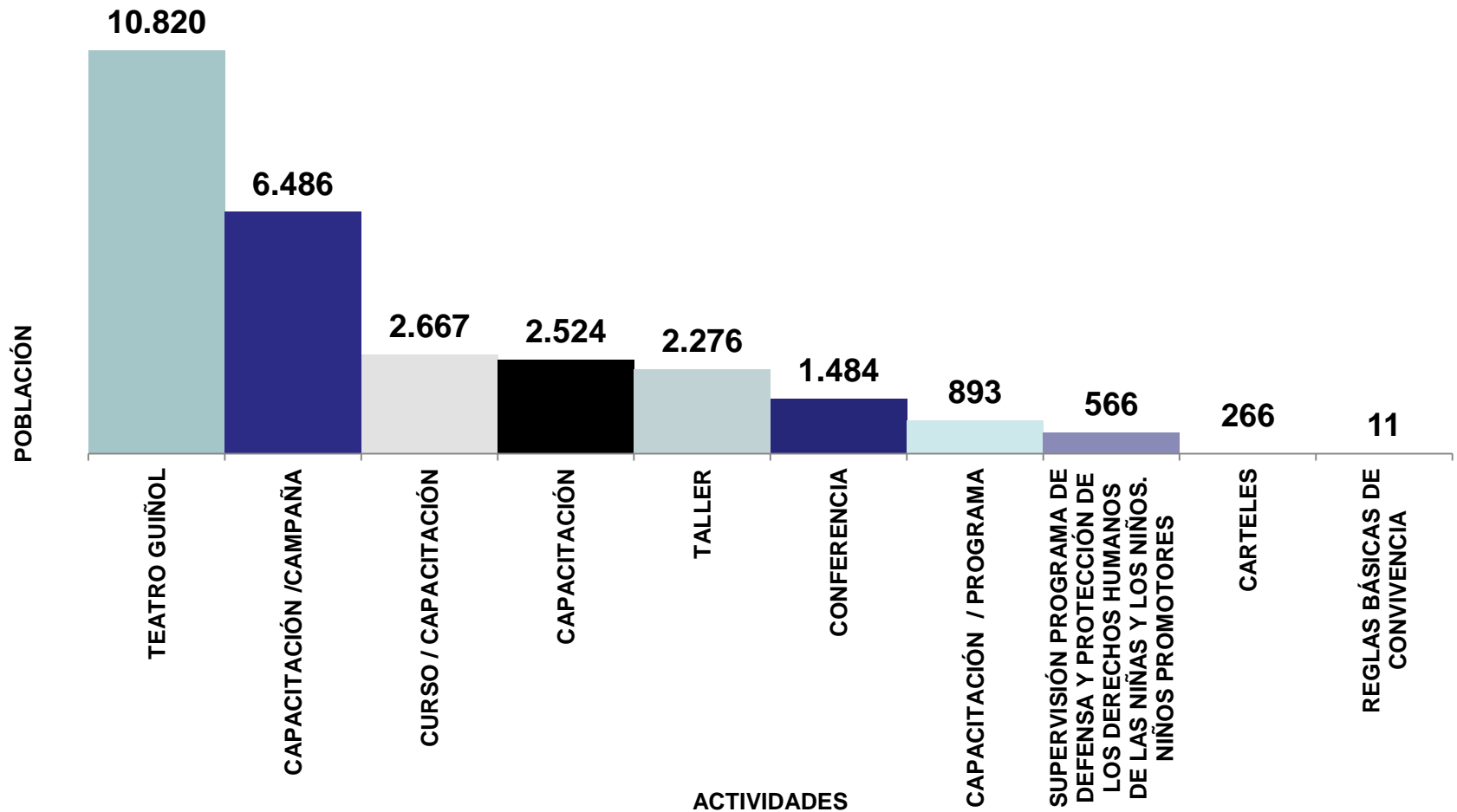
C.I.C.D.H. - TEMAS DISERTADOS 2015					
	TEMA DISERTADO	MUJERES	HOMBRES	ASISTENTES	%
1	ESTEREOTIPOS DISCRIMINACIÓN VIOLENCIA HACIA LA MUJER, D.H. ADULTOS MAYORES	5.650	5.130	10.780	38,5
2	VIOLENCIA ESCOLAR	3.707	3.285	6.992	25,0
3	VIOLENCIA INTRAFAMILIAR	496	336	832	3,0
4	DERECHOS Y OBLIGACIONES	406	412	818	2,9
5	PATERNIDAD RESPONSABLE	526	261	787	2,8
6	TRATA DE PERSONAS	412	365	777	2,8
7	DERECHOS DE LOS NIÑOS	272	242	514	1,8
8	DERECHOS HUMANOS	242	251	493	1,8
9	DERECHOS DE LOS ADOLESCENTES	248	222	470	1,7
10	PREVENCIÓN DEL DELITO	223	206	429	1,5
11	DERECHOS POR UNA VIDA LIBRE DE VIOLENCIA	198	187	385	1,4
12	VIOLENCIA EN EL NOVIAZGO	190	170	360	1,3
13	EDUCACIÓN PARA LA PAZ	204	131	335	1,2
14	DERECHOS HUMANOS Y SEGURIDAD PÚBLICA	63	264	327	1,2
15	EMBARAZO ADOLESCENTE	160	167	327	1,2
16	DERECHOS HUMANOS DE LOS JÓVENES	163	142	305	1,1
17	DERECHOS HUMANOS DE LOS ADOLESCENTES	126	109	235	0,8
18	DERECHOS DE LOS ADULTOS MAYORES	114	107	221	0,8
19	EQUIDAD DE GÉNERO	64	126	190	0,7
20	DISCRIMINACIÓN	69	88	157	0,6
21	DERECHOS HUMANOS DE LOS ADULTOS MAYORES	92	59	151	0,5
22	SUPERVISIÓN DE PROGRAMA	88	62	150	0,5
23	DERECHO Y OBLIGACIONES DE LOS NIÑOS	81	63	144	0,5
24	DERECHOS HUMANOS Y FUNCIONES DE LA CEDHT	87	52	139	0,5
25	BULLYING	73	57	130	0,5
26	MALTRATO INFANTIL	61	49	110	0,4
27	DERECHOS DE LAS NIÑAS Y LOS NIÑOS	80	23	103	0,4
28	DERECHO INTERNACIONAL HUMANITARIO	0	96	96	0,3
29	DERECHOS Y OBLIGACIONES DE LOS JÓVENES	40	30	70	0,3
30	LOS DERECHOS HUMANOS Y LAS FUERZAS ARMADAS	0	70	70	0,3
31	MANUAL DEL USO DE LA FUERZA DE APLICACIÓN A LAS FUERZAS ARMADAS	0	66	66	0,2
32	DERECHOS HUMANOS Y FUERZAS ARMADAS	0	62	62	0,2
33	CONTRA EL TRABAJO INFANTIL	25	35	60	0,2
34	DERECHOS INTERNACIONALES	0	60	60	0,2
35	Derechos humanos Inmigración y seguridad pública	11	45	56	0,2
36	DERECHOS HUMANOS, MIGRACIÓN Y MUJERES	42	14	56	0,2
37	PROTOCOLO DE ESTAMBUL Y OTROS INSTRUMENTOS DE PROTECCIÓN	1	49	50	0,2
38	PROTOCOLO SOBRE EL USO DE LA FUERZA Y ARMAS DE FUEGO	1	48	49	0,2
39	DERECHO DE VÍCTIMAS AGRAVIADAS/IMPUTADAS	2	43	45	0,2
40	PRINCIPIOS BÁSICOS DEL USO DE LA FUERZA	5	35	40	0,1
41	DERECHO A LA SALUD	18	17	35	0,1
42	DERECHO DE LOS ADULTOS MAYORES	30	5	35	0,1
43	REFORMA 10 JUNIO 2011 Y SUS MECANISMOS DE PROTECCIÓN	1	34	35	0,1
44	MASCULINIDADES	15	15	30	0,1
45	DERECHOS HUMANOS FUNCIONES DE LA CEDHT Y PROCEDIMIENTO DE LA QUEJA	10	18	28	0,1
46	MECANISMO DE CARTILLAS Y LECTURA DE REGLAS DE LA RESERVA DETENIDA	1	27	28	0,1
47	REFORMAS CONSTITUCIONALES Y PROCEDIMIENTO DE QUEJA	17	10	27	0,1
48	FUNCIONES DE LA CEDHT	11	15	26	0,1
49	PRINCIPIOS CONSTITUCIONALES DE LOS DERECHOS HUMANOS	4	21	25	0,1
50	ATENCIÓN A VÍCTIMAS DEL DELITO	1	23	24	0,1
51	DERECHOS DE LOS NIÑOS Y REGLAMENTO ESCOLAR	9	15	24	0,1
52	DERECHOS DE LOS SERVIDORES PÚBLICOS	14	10	24	0,1
53	REFORMAS CONSTITUCIONALES EN MATERIAL DE D.H.	1	23	24	0,1
54	DERECHOS DE LOS MIGRANTES	3	20	23	0,1
55	DERECHO DE TODA PERSONA DETENIDA	1	19	20	0,1
56	DERECHOS HUMANOS Y MINISTERIO PÚBLICO	14	6	20	0,1
57	DERECHOS HUMANOS Y VÍCTIMAS DEL DELITO	13	7	20	0,1
58	DERECHOS DE LOS SERVIDORES PÚBLICOS	12	5	17	0,1
59	REGLAMENTO ESCOLAR	10	4	14	0,1
60	DERECHOS DE LOS POLICÍAS	1	11	12	0,0
61	PATERNIDAD RESPONSABLE Y FUNCIONES DE LA CEDHT	10	2	12	0,0
62	DERECHOS Y OBLIGACIONES DE LOS DOCENTES Y FUNCIONES DE LA CEDHT	6	3	9	0,0
63	LA NORMATIVIDAD DE LOS SERVIDORES PÚBLICOS	8	1	9	0,0
64	CÓDIGO DE CONDUCTA	1	7	8	0,0
65	DELITOS E INFRACCIONES	1	7	8	0,0
66	DIFUSIÓN DEL PROGRAMA NIÑOS PROMOTORES	4	3	7	0,0
67	DERECHOS DE LOS DOCENTES	0	6	6	0,0
68	DIFUSIÓN DEL PROGRAMA DE NIÑOS PROMOTORES	3	0	3	0,0
69	PROCEDIMIENTO DE LA QUEJA	2	1	3	0,0
	SUB-TOTAL	14.439	13.554	27.993	100
	TOTAL	27.993			

Estructurado y Analizado por: Ing. S.Fragoso con fuente de datos del C.I.C.D.H.2015

ACTIVIDADES

C.I.C.D.H. CAPACITACIÓN 2015

C.I.C.D.H.; ACTIVIDADES, 2015



* EL **80%** DE LA POBLACIÓN CAPACITADA SE DISTRIBUYO EN 4 ACTIVIDADES EN EL 2015. DE ESTAS, LA DE MAYOR PARTICIPACIÓN FUE EL: "**TEATRO GUIÑOL**".

ANEXO:

C.I.C.D.H. ACTIVIDADES - 2015

ACTIVIDAD	MUJERES	HOMBRES	ASISTENTES	%
TEATRO GUIÑOL	5.655	5.165	10.820	38,7
CAPACITACIÓN /CAMPAÑA	3.506	2.980	6.486	23,2
CURSO / CAPACITACIÓN	1.257	1.410	2.667	9,5
CAPACITACIÓN	1.131	1.393	2.524	9,0
TALLER	1.209	1.067	2.276	8,1
CONFERENCIA	724	760	1.484	5,3
CAPACITACIÓN / PROGRAMA	484	409	893	3,2
SUPERVISIÓN PROGRAMA DE DEFENSA Y PROTECCIÓN DE LOS DERECHOS HUMANOS DE LAS NIÑAS Y LOS NIÑOS. NIÑOS PROMOTORES	311	255	566	2,0
CARTELES	152	114	266	1,0
REGLAS BÁSICAS DE CONVIVENCIA	10	1	11	0,0
	14.439	13.554	27.993	100
	27.993			

ESTRUCTURADO Y ANALIZADO POR;ING.S.FRAGOSO CON FUENTE DE DATOS DEL C.I.C.D.H.-2015

LIC. ÁNGELES MENDOZA ARTEAGA

Directora del C.I.C.D.H.

ING.SERGIO FRAGOSO RAMIREZ

Análisis Estadístico.

C.I.C.D.H.

Tlaxcala - 2015